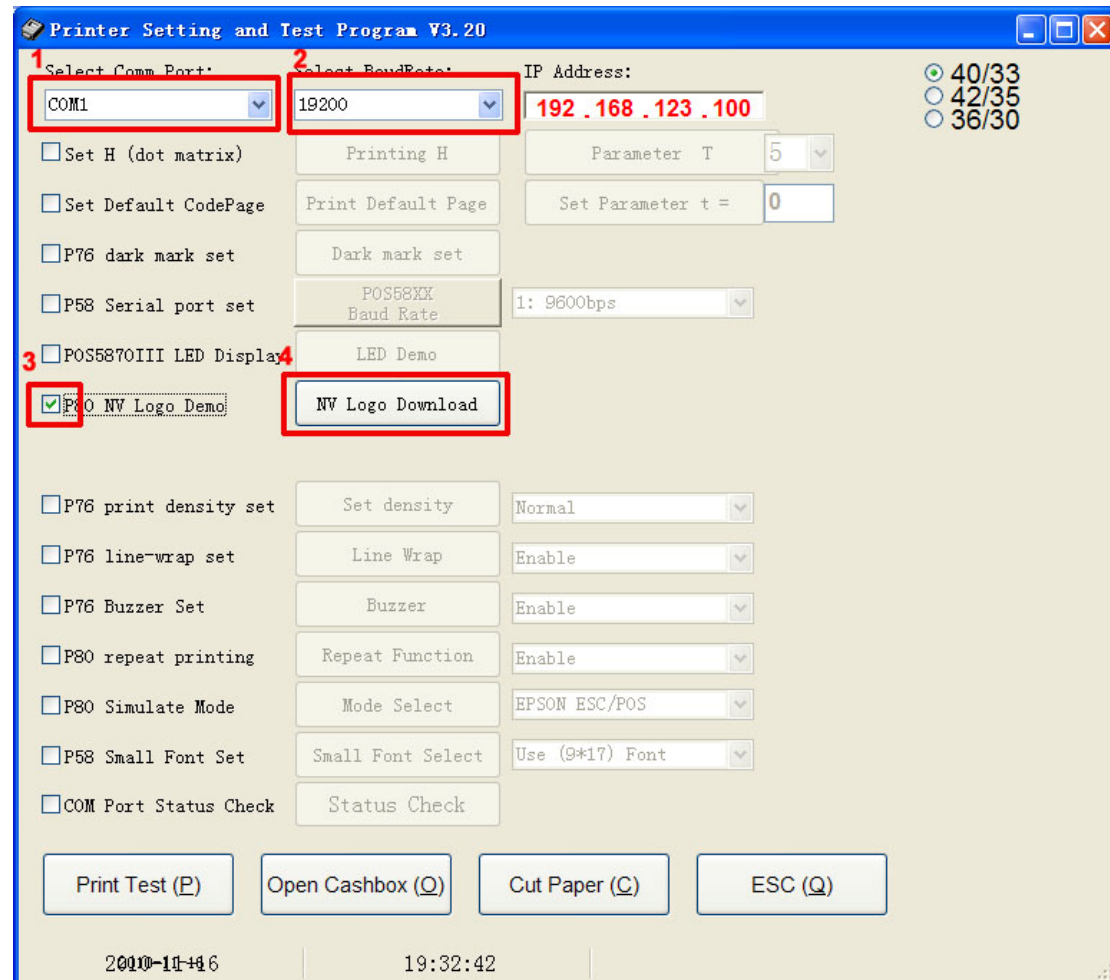


Introdução: Como enviar o Logo do cliente para a impressora

Passo 1 – ligar a impressora à Porta COM do PC

Passo 2 – Utilizar Printer Setting and Test Program, como segue:



Passe para a janela seguinte

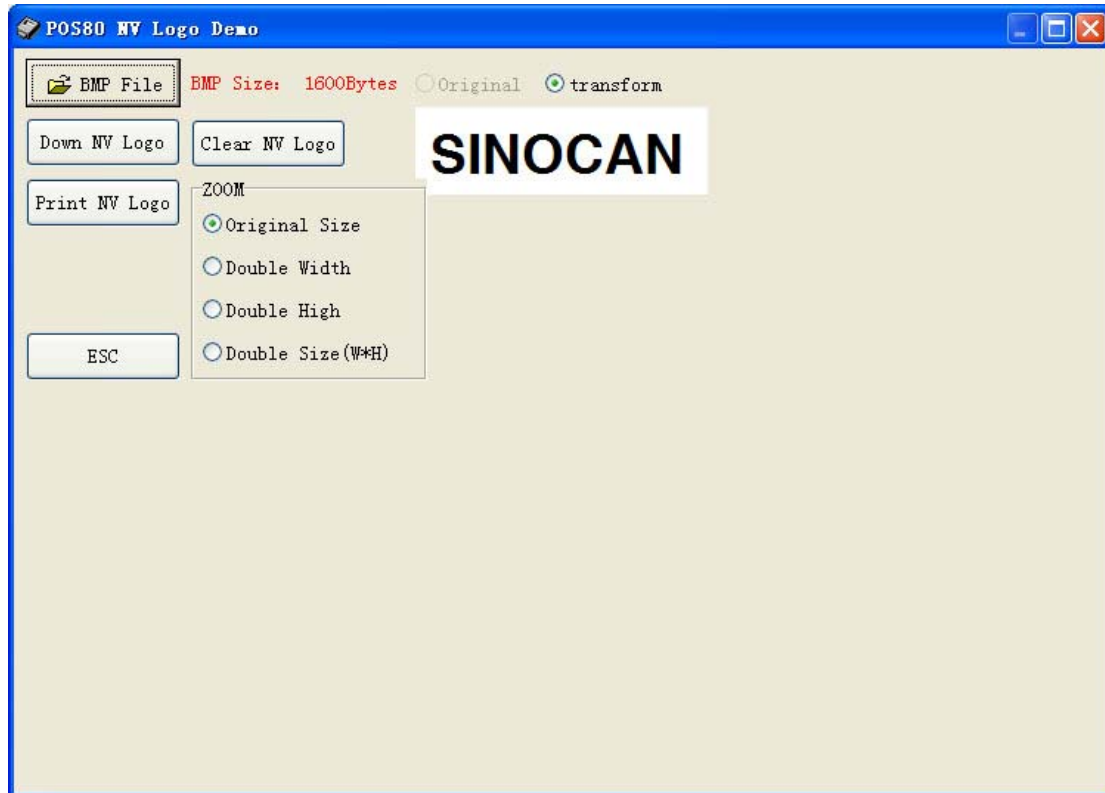


Fig 1

Clicar no botão “BMP File” para seleccionar o ficheiro do logo, que tem de ser formato .BMP.

2) Finda a parametrização, entre nas propriedades da impressora como na Fig 2



Fig 2